

[/hvordan legger jeg inn Arbeidssted slik at kjøreboken automatisk identifiserer turer til og fra jobb?]

For at turer automatisk skal bli satt som reise til og fra fast arbeidssted så må dette konfigureres.

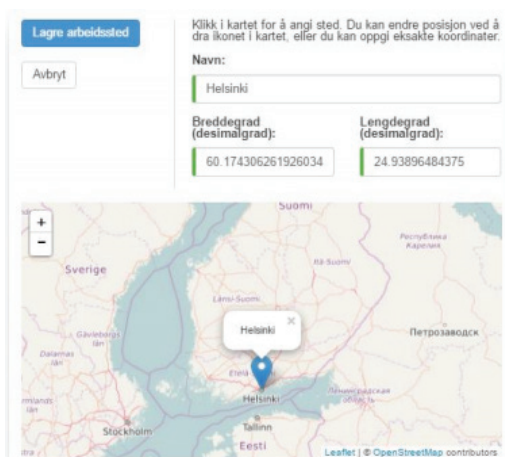
Sjåførene har kun mulighet til å velge blant steder som er registrert av systemadministrator.

Registrere arbeidssteder:

1. Logg inn som Systemadministrator
2. Gå til "Innstillinger"
3. Velg "Arbeidssteder"
4. Klikk på knappen "Legg til arbeidssted":

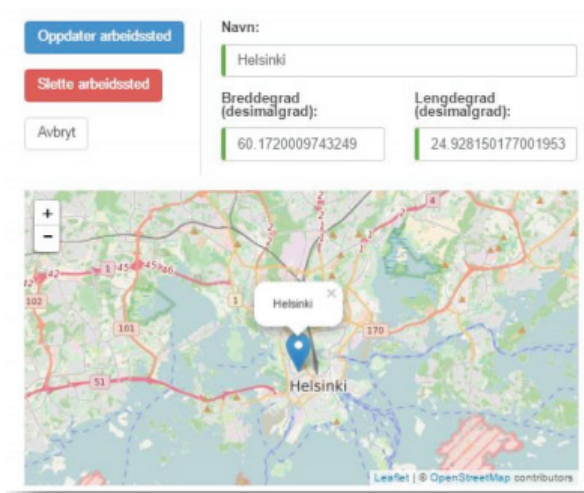


5. Klikk i kartet, eller skriv inn koordinatene





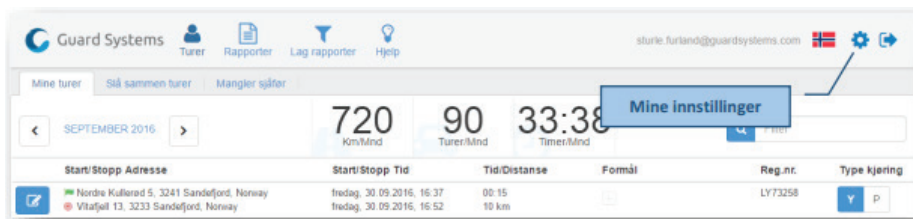
- 6. Du kan endre posisjon ved å dra ikonet i kartet, eller ved å endre koordinatene
- 7. Du kan redigere og slette et arbeidssted i ettertid ved å velge "Rediger"-symbolet ved siden av arbeidsstedene (som vist i bildet under pkt 4):



Velge arbeidssteder (Sjåfør)

Når alle arbeidssteder er lagt inn kan sjåførene legge disse til i sin kjørebok for å sette opp individuelle oppmøtesteder

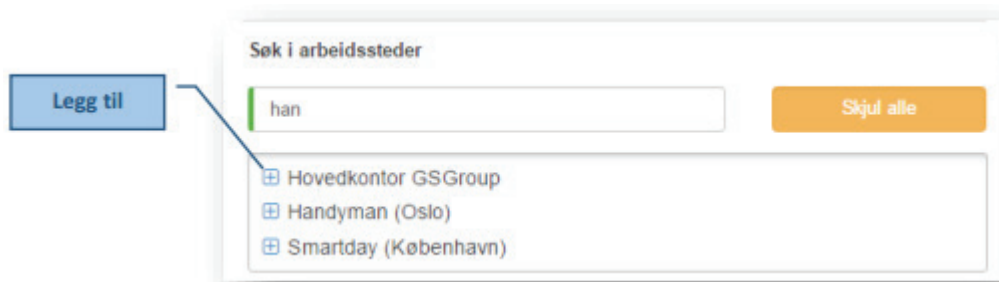
- 1. Logg inn i din kjørebok (som sjåfør)
- 2. Gå til "Innstillinger":



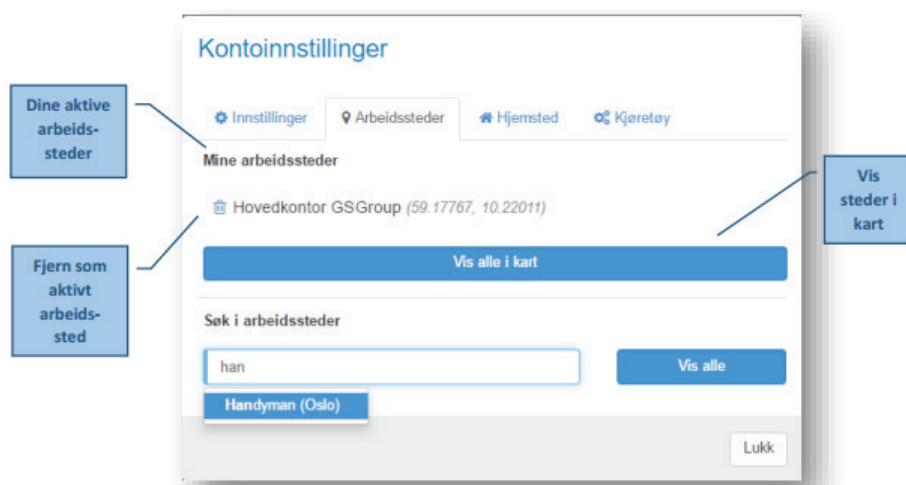
- 3. Gå til "Arbeidssteder":



4. I feltet "Søk i arbeidssteder" vil den søke i de allerede registrerte arbeidsstedene som Systemadministrator har lagt inn. Klikk på +-tegnet for å legge til arbeidssted:



5. Hvis du ikke husker navnet på arbeidsstedet kan du velge å vise alle. Da klikker du på "Vis alle"
6. Når du har valgt arbeidssted vil det se slik ut:



7. PS! Du sletter ikke arbeidsstedet fra Kjøreboka om du sletter den fra din liste over aktive arbeidssteder. Det vil fortsatt være mulig å velge denne på nytt.
8. Du kan se alle arbeidssteder i kartet om du klikker på "Vis alle i kart"
9. Du kan når som helst endre aktive arbeidssteder. Merk! Endringene endrer ikke historikken!
10. Turer som fanges opp som en reise til og fra arbeidsstedet, vil bli merket med en "A" i Kjøreboken